



DE/EN

2013 | 12

TailWing

Halbautomatisch aufschwingende Heckabschlussklappe
Semi-automatic swinging tail wing

www.EdschaTS.com

Edscha
Trailer Systems

Das Original



TailWing

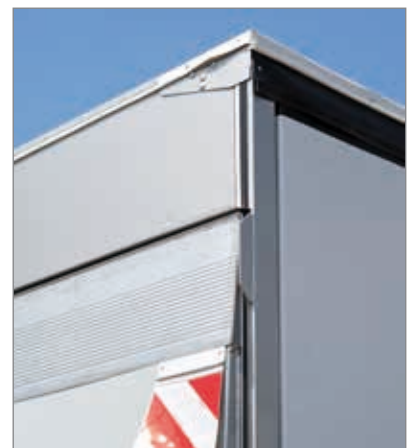
Halbautomatisch aufschwingende Heckabschlussklappe für Fahrzeuge mit Schiebeverdeck und Ladebordwand

Schnelles, häufiges Öffnen des Laderaums ist gerade für Verteiler im Nahverkehr, für Kleinlieferungen „frei Bordsteinkante“ und für alle anderen Kurzstreckenzustellungen mit vielen Ladestellen, bei denen der Fahrer allein für die Be- und Entladung zuständig ist, ein Zeit- und Kostenfaktor, der nicht zu unterschätzen ist.

Mit dem **TailWing** bietet Edscha Trailer Systems eine Heckabschlussklappe für Schiebeverdecke, die das Öffnen des kompletten Heckladebereiches einfacher, sicherer, schneller und bequemer macht.

Der **TailWing** ist konstruktiv komplett in das jeweilige Edscha Trailer Systems Schiebeverdecksystem integriert und bietet somit optimale Funktionalität, beste Robustheit und Langlebigkeit.

Der **TailWing** ist bis zu 1,20 m Höhe erhältlich und bietet alle Vorteile aus mehr als 40 Jahren Erfahrung mit mobilen Dachsystemen.



Zuverlässige Dachplanenanbindung ·
Reliable roof tarpaulin connection



Semi-automatic swinging tail wing for vehicles with sliding roof and tailgate

The fast and frequent opening of the cargo area is a considerable time and cost factor for local distribution, small deliveries 'free to kerbside' and all other short distance distribution with many loading stations where the driver is responsible for loading and unloading.

*The **TailWing** by Edscha Trailer Systems is a tail wing for sliding roofs that makes it easier, safer, faster and more comfortable to open the entire tailgate area.*

*The **TailWing** is completely structurally integrated into the relevant Edscha Trailer Systems sliding roof system and thus offers optimum functionality, robustness and durability.*

*The **TailWing** is available in heights of up to 1.20 m and offers all the advantages from more than 40 years of experience with mobile roof systems.*



Perfekte Integration ins Schieberverdecksystem
Perfect integration into the sliding roof system

Öffnungswinkel 140°
Opening angle 140°

Uneingeschränkte Funktion des Schiebeerdecks

Der **TailWing** ist direkt mit dem Endlaufwagen des Verdecks verbunden und wird als integrale Komponente des Gesamtdaches

widerstandsfrei mitbewegt. Labile Doppelgelenke wie bei marktüblichen Nachrüstkomponenten entfallen.

Unlimited functionality of the sliding roof

The **TailWing** is directly connected to the final trolley of the roof and is moved along with the entire room as an integral component.

No more unstable double joints like those found on standard retrofit components.

Komfortable Handhabung

Der **TailWing** kann vom Fahrer vom Boden oder der Ladebordwand aus problemlos entriegelt werden und schwingt anschließend, angetrieben durch ein kraftvolles Doppelfeder-

system automatisch auf. Der große Öffnungswinkel von 140° wird mit einer einzigen Aufschwingbewegung erreicht.

Comfortable use

The **TailWing** can be easily unlocked by the driver from the ground or the tailgate and then swings open automatically, driven by a powerful double spring system.

The large opening angle of 140° is achieved with a single opening swing movement.



Kein Hecküberstand · No tail projection



Elastisches Zurückschwingen bei Wandberührung · *Elastic swing back if a wall is touched*

Intelligente Konstruktion

Im Allgemeinen steht der **TailWing** im geöffneten Zustand nicht über das Fahrzeugheck hinaus und das Konzept des elastischen Gelenksystems verhindert Beschädigungen an der Klappe oder der Laderampe, sollte

es beim Rangieren versehentlich zu einem Kontakt kommen. Die versenkt angebrachten Aufstellgelenke erlauben zudem ein uneingeschränktes Ladevolumen.

Intelligent construction

*In general the opened **TailWing** does not extend beyond the back of the vehicle and the concept of elastic swing back prevents damage to the flap or the loading ramp if*

contact is accidentally made during manoeuvring. The sunken positioning joints also offer unlimited loading volume.



Gasfedern geschützt angeordnet
Gas springs in a protected position

Solide Funktionalität

Robuste und verwindungssteife Materialien sowie ein günstiger, Lager schonender Systemschwerpunkt und die mechanische Einheit mit dem

gesamten Schiebeerdeck garantieren dauerhafte Funktionalität und höchstmögliche Langlebigkeit.

Solid functionality

Robust and torsion-free materials, an advantageous system centre of gravity that prevents bearing wear and mechanical unity with the entire

sliding roof guarantee lasting functionality and greatest possible durability.



Keine Bauteile im Arbeitsraum
No components in the work area



Robustes Gelenk und Lager
schonender Schwerpunkt

*Robust joint and a system
centre of gravity that
prevents bearing wear*

Öffnungsvorgang *Opening Process*



Hydraulisches Öffnen der Ladebordwand
Hydraulic opening of the tailgate



Manuelle Entriegelung und automatisches
Aufschwingen des TailWing
*Manual unlocking and automatic swinging of
the TailWing*



Öffnen des Schiebverdecks
Opening the sliding roof



TailWing ist wegen seiner herausragenden Eigenschaften für den Trailer Innovation-Preis 2013 nominiert.

The TailWing has been nominated for the Trailer Innovation Prize 2013 because of its excellent properties.



Schließvorgang *Closing Process*



Feststellen des geöffneten Verdecks
Fixing the opened roof



Schließen des Schieberverdecks
Closing the sliding roof



Schließen des TailWing vom Boden oder der Ladebordwand
Closing the TailWing from the ground or the tailgate



Ihr Partner:

DE

Stand 08/2012

Anfrage **Bestellung**

Bearbeitungs-Nr. (kundenseitig):

Kunden Nr.:	<input type="text"/>	Bestellschrift:	<input type="text"/>
Kunde:	<input type="text"/>	Liefrerschrift:	<input type="text"/>
Ansprechpartner:	<input type="text"/>	Gewünschter Liefertermin:	<input type="text"/>
Telefon:	<input type="text"/>		
E-mail:	<input type="text"/>		

Edscha Trailer Systems Verdecktyp

CS-UltraLine II / CurtainSider-UL/HD

Standard Volumen

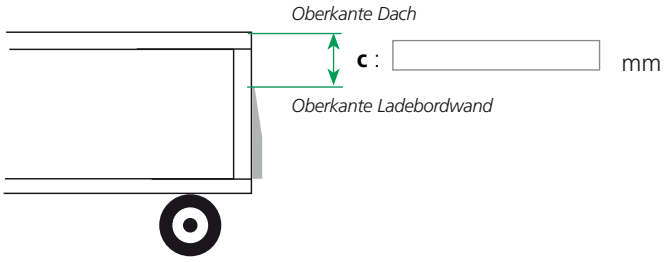
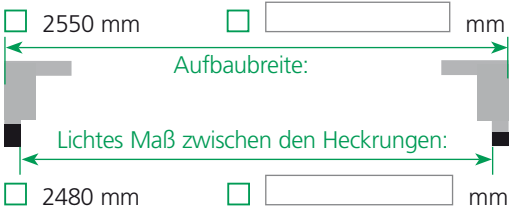
CS-Lite Plus

Standard Volumen

CS-Profi / CS Lite

CS-Profi 115 CS-Profi 125

Aufbauparameter



TailWing

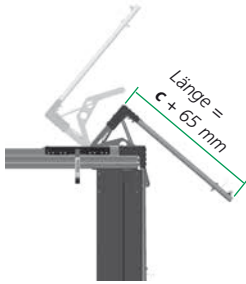
XL-Ausführung nach EN 12642 XL

Hinweise zur Maßfindung

- Die Heckabschlussklappe überschneidet sich 65 mm mit der Ladebordwand.
- Die Regenleiste ist 20 mm über der Oberkante der Ladebordwand vorgesehen

Länge der Heckverschlussklappe

- (= **c** + 65 mm):
- 500–600 mm
 - 601–800 mm
 - 801–1000 mm
 - 1001–1200 mm



Gesamtpreis: €

Ich bestelle hiermit zu Ihren mir bekannten Verkaufs- und Lieferbedingungen

Datum:

Unterschrift:

©All rights are held by European Trailer Systems GmbH, including those for patent applications. All powers of disposal, such as copying and dissemination rights, are held by us. Please note the copyright notice according to DIN ISO 16016!

Your partner:

EN

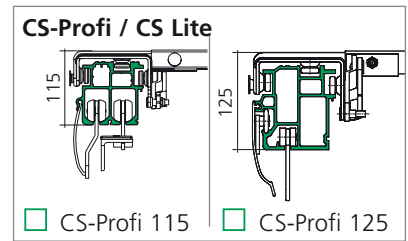
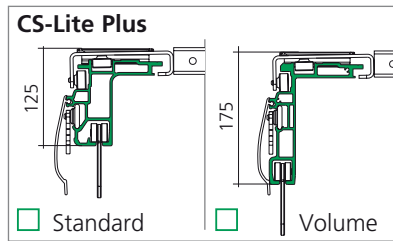
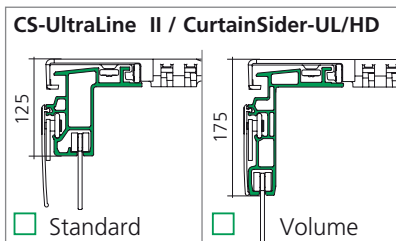
Stand 08/2012

Enquiry Order

Reference no. (Customer):

Customer no.: <input style="width: 95%;" type="text"/>	Order address: <input style="width: 95%;" type="text"/>
Customer: <input style="width: 95%;" type="text"/>	<input style="width: 95%;" type="text"/>
Contact person: <input style="width: 95%;" type="text"/>	Delivery address: <input style="width: 95%;" type="text"/>
Telephone: <input style="width: 95%;" type="text"/>	<input style="width: 95%;" type="text"/>
E-mail: <input style="width: 95%;" type="text"/>	Requested delivery date: <input style="width: 95%;" type="text"/>

Edscha Trailer Systems roof type



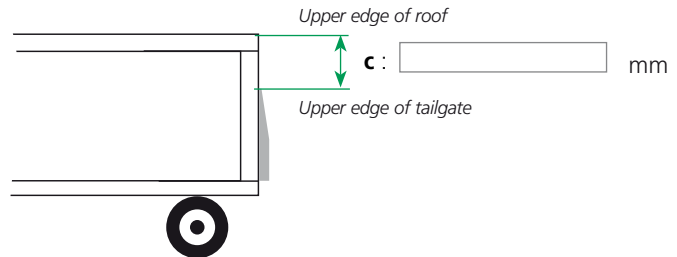
Body parameters

2550 mm mm

Body width:

Clear distance between the rear posts:

2480 mm mm



TailWing

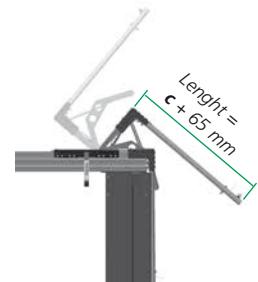
XL-version in accordance with EN 12642 XL

Notes on dimensions

- The rear flap overlaps the tailgate by 65 mm
- The rain strip is designed to be 20 mm above the top edge of the tailgate.

Length of the rear flap (= $c + 65$ mm):

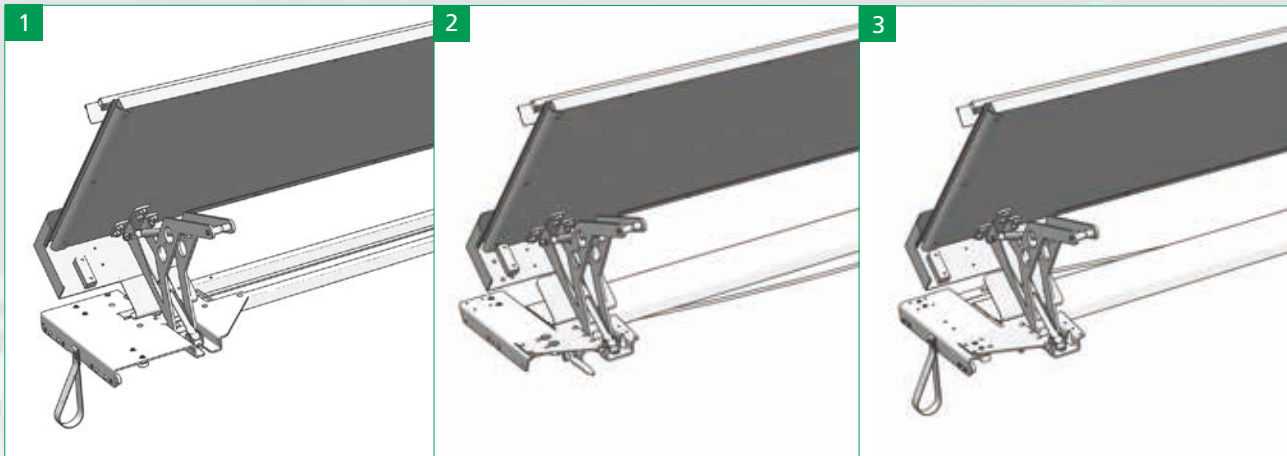
- 500–600 mm
- 601–800 mm
- 801–1000 mm
- 1001–1200 mm



Total price: €

<p>I am hereby ordering in accordance with your sales and delivery conditions, of which I am aware.</p>	<p>Date: <input style="width: 80%;" type="text"/></p>	<p>Signature: <input style="width: 95%; height: 40px;" type="text"/></p>
--	---	--

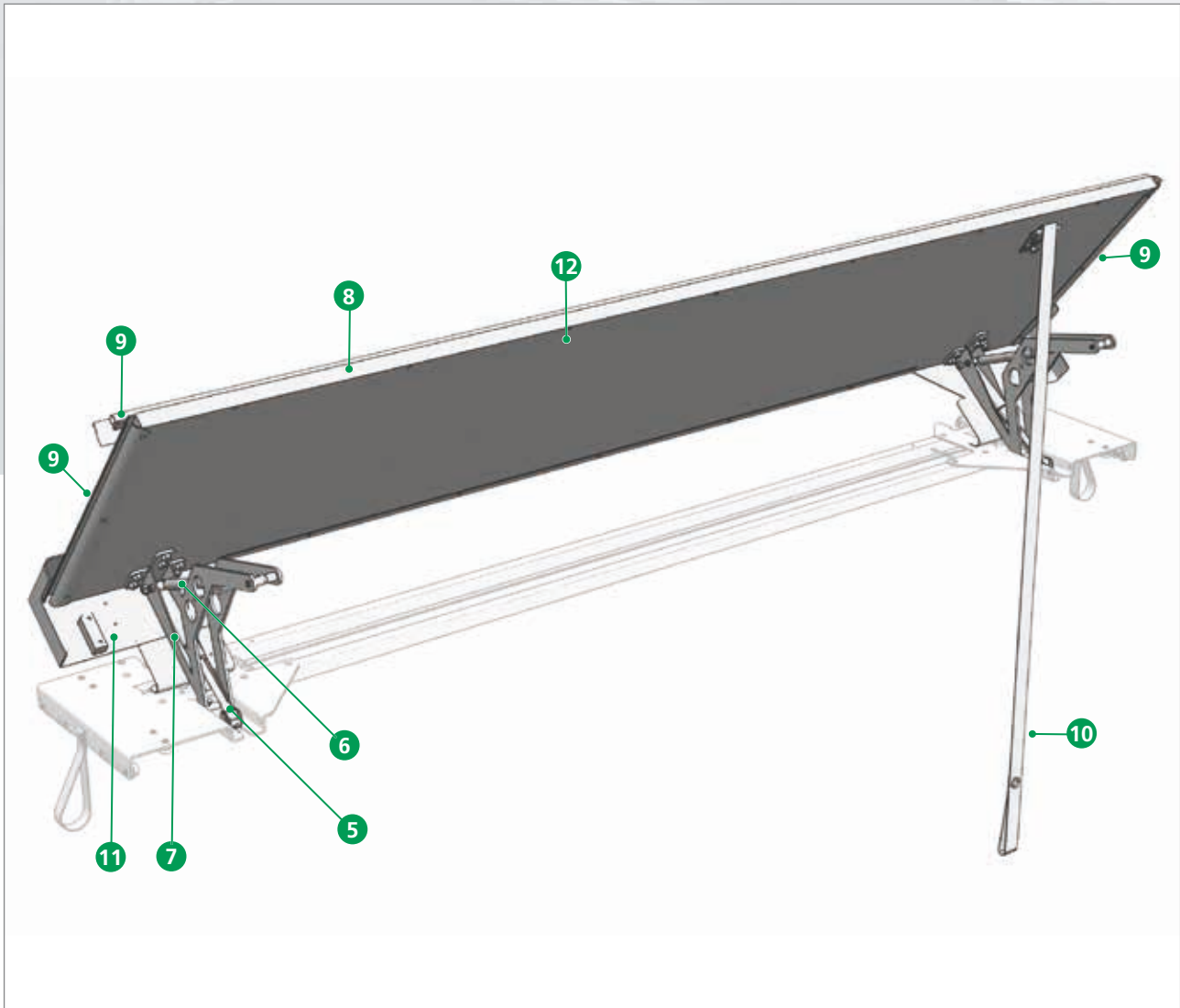
Basiskomponenten · Basic components



* Endlaufwagen im Lieferumfang enthalten · Final trolley included in scope of delivery

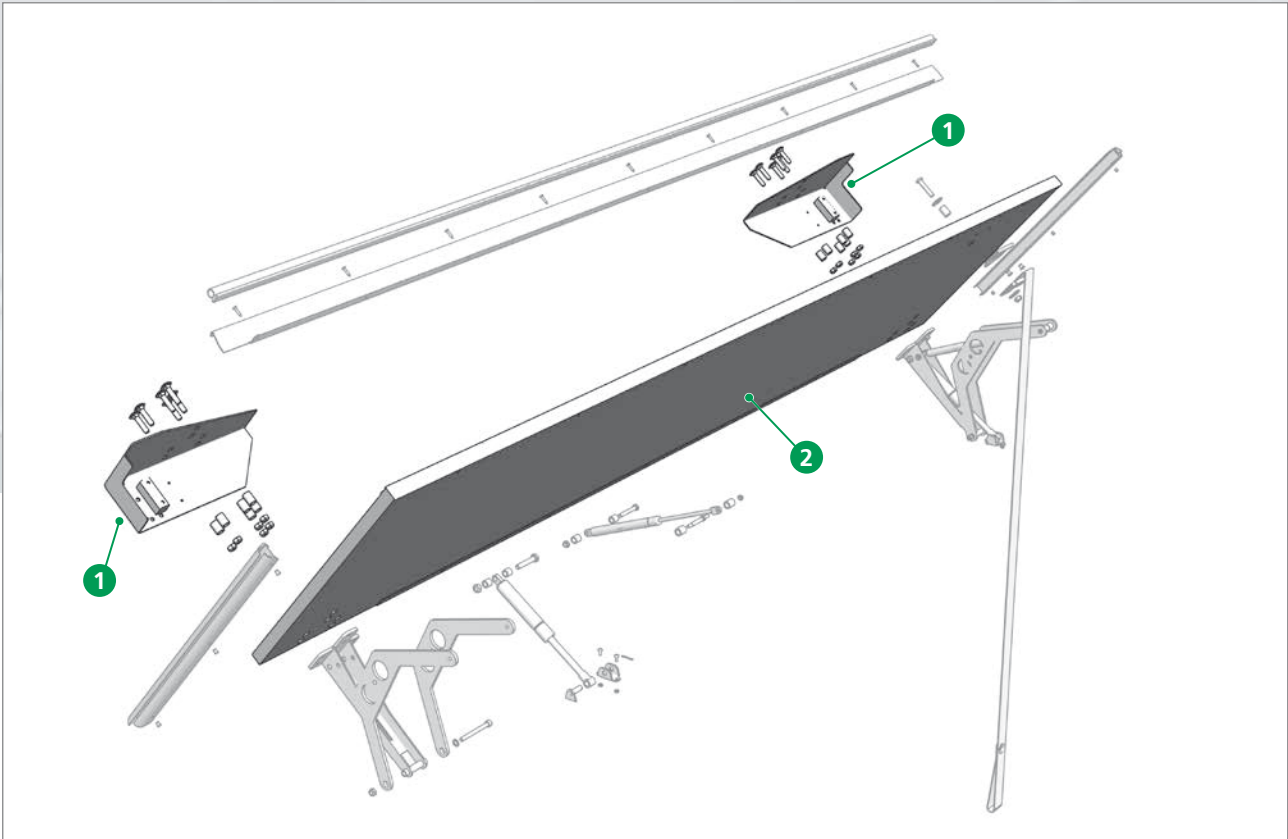
Pos	Order-No.	Bezeichnung · Designation
1	221 480 001	TW kompl. · TW compl. UltraLine II / CurtainSider-UL/HD 500-600 mm*
	221 480 002	TW kompl. · TW compl. UltraLine II / CurtainSider-UL/HD 601-800 mm*
	221 480 003	TW kompl. · TW compl. UltraLine II / CurtainSider-UL/HD 801-1000 mm*
	221 480 004	TW kompl. · TW compl. UltraLine II / CurtainSider-UL/HD 1001-1200 mm*
1	221 480 005	TW kompl. · TW compl. UltraLine II XL / CurtainSider-UL/HD XL 500-600 mm*
	221 480 006	TW kompl. · TW compl. UltraLine II XL / CurtainSider-UL/HD XL 601-800 mm*
	221 480 007	TW kompl. · TW compl. UltraLine II XL / CurtainSider-UL/HD XL 801-1000 mm*
	221 480 008	TW kompl. · TW compl. UltraLine II XL / CurtainSider-UL/HD XL 1001-1200 mm*
2	221 500 001	TW kompl. · TW compl. CS Lite / CS Profi 500-600 mm*
	221 500 002	TW kompl. · TW compl. CS Lite / CS Profi 601-800 mm*
	221 500 003	TW kompl. · TW compl. CS Lite / CS Profi 801-1000 mm*
	221 500 004	TW kompl. · TW compl. CS Lite / CS Profi 1001-1200 mm*
2	221 500 005	TW kompl. · TW compl. CS Lite XL / CS Profi XL 500-600 mm*
	221 500 006	TW kompl. · TW compl. CS Lite XL / CS Profi XL 601-800 mm*
	221 500 007	TW kompl. · TW compl. CS Lite XL / CS Profi XL 801-1000 mm*
	221 500 008	TW kompl. · TW compl. CS Lite XL / CS Profi XL 1001-1200 mm*
3	221 510 001	TW kompl. · TW compl. CS Lite Plus 500-600 mm*
	221 510 002	TW kompl. · TW compl. CS Lite Plus 601-800 mm*
	221 510 003	TW kompl. · TW compl. CS Lite Plus 801-1000 mm*
	221 510 004	TW kompl. · TW compl. CS Lite Plus 1001-1200 mm*
3	221 510 005	TW kompl. · TW compl. CS Lite Plus XL 500-600 mm*
	221 510 006	TW kompl. · TW compl. CS Lite Plus XL 601-800 mm*
	221 510 007	TW kompl. · TW compl. CS Lite Plus XL 801-1000 mm*
	221 510 008	TW kompl. · TW compl. CS Lite Plus XL 1001-1200 mm*

Basiskomponenten · Basic components



Pos	Bezeichnung · Designation
5	TW Große Gasfeder 1100N · TW Big gas spring 1100N
	TW Große Gasfeder 1700N · TW Big gas spring 1700N
	TW Große Gasfeder 2100N · TW Big gas spring 2100N
6	TW Gasfeder 100N · TW Gas spring 100N
	TW Gasfeder 200N · TW Gas spring 200N
7	TW Hebelgelenke · TW Lever hinges
8	TW Regenprofil · TW Rain profile
9	TW Dichtungen · TW Rubbers
10	TW Zugschlaufe · TW Pull rope
11	TW Eckstücke (links / rechts) · TW Cornerpieces (left/ right)
12	TW Paneele · TW Panel

Ersatzteile TailWing · Spare parts TailWing

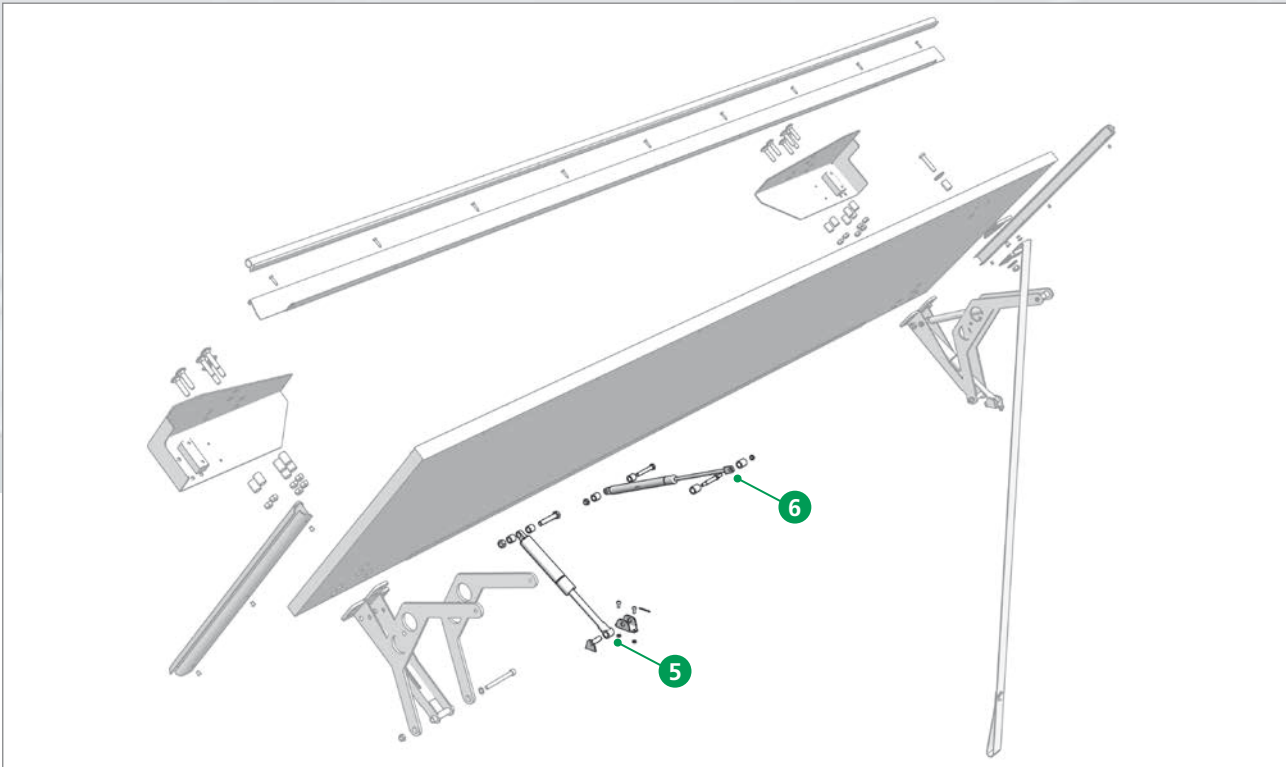


Pos.	Order-No.	Bezeichnung · Designation	Stück / Menge Portion
1	42 21 480 002	Reparatursatz Eckstücke UltraLine II / CurtainSider-UL / HD <i>Repair set Cornerpieces UltraLine II / CurtainSider-UL / HD</i>	
		Eckstück rechts für UltraLine II / CurtainSider-UL / HD <i>Boxbeam corner right ass. UltraLine II / CurtainSider-UL / HD</i>	1
		Eckstück links für UltraLine II / CurtainSider-UL / HD <i>Boxbeam corner left ass. UltraLine II / CurtainSider-UL / HD</i>	1
		Schlossschraube M10 x 45 DIN 603 · <i>Lock Bolt M10 x 45 DIN 603</i>	12
		Sechskantmutter ISO 7040 - M10 · <i>Hex-Nut ISO 7040 - M10</i>	12
		Distanzhülse 17.2x2.35 L=25 · <i>Spacer diam.17.2x2.35 L=25</i>	12
1	42 21 480 006	Reparatursatz Eckstücke UltraLine II XL / CurtainSider-UL / HD XL <i>Repair set Cornerpieces UltraLine II XL / CurtainSider-UL / HD XL</i>	
		Eckstück rechts für UltraLine II XL / CurtainSider-UL / HD XL <i>Boxbeam corner right ass. UltraLine II XL / CurtainSider-UL / HD XL</i>	1
		Eckstück links für UltraLine II XL / CurtainSider-UL / HD XL <i>Boxbeam corner left ass. UltraLine II XL / CurtainSider-UL / HD XL</i>	1
		Schlossschraube M10 x 45 DIN 603 · <i>Lock Bolt M10 x 45 DIN 603</i>	12
		Sechskantmutter ISO 7040 - M10 · <i>Hex-Nut ISO 7040 - M10</i>	12
		Distanzhülse 17.2x2.35 L=25 · <i>Spacer diam.17.2x2.35 L=25</i>	12

Ersatzteile TailWing · Spare parts TailWing

Pos.	Order-No.	Bezeichnung · Designation	Stück / Menge Portion
1	42 21 500 002	Reparatursatz Eckstücke CS Lite / CS Profi <i>Repair set Cornerpieces CS Lite / CS Profi</i>	
		Eckstück rechts für CS Lite / CS Profi <i>Boxbeam corner right ass. CS Lite / CS Profi</i>	1
		Eckstück links für CS Lite / CS Profi <i>Boxbeam corner left ass. CS Lite / CS Profi</i>	1
		Schlossschraube M10 x 45 DIN 603 · <i>Lock Bolt M10 x 45 DIN 603</i>	12
		Sechskantmutter ISO 7040 - M10 · <i>Hex-Nut ISO 7040 - M10</i>	12
		Distanzhülse 17.2x2.35 L=25 · <i>Spacer diam.17.2x2.35 L=25</i>	12
		1	42 21 500 006
Eckstück rechts für CS Lite XL / CS Profi XL <i>Boxbeam corner right ass. CS Lite XL / CS Profi XL</i>	1		
Eckstück links für CS Lite XL / CS Profi XL <i>Boxbeam corner left ass. CS Lite XL / CS Profi XL</i>	1		
Schlossschraube M10 x 45 DIN 603 · <i>Lock Bolt M10 x 45 DIN 603</i>	12		
Sechskantmutter ISO 7040 - M10 · <i>Hex-Nut ISO 7040 - M10</i>	12		
Distanzhülse 17.2x2.35 L=25 · <i>Spacer diam.17.2x2.35 L=25</i>	12		
1	42 21 510 002		
		Eckstück rechts für CS Lite Plus <i>Boxbeam corner right ass. CS Lite Plus</i>	1
		Eckstück links für CS Lite Plus <i>Boxbeam corner left ass. CS Lite Plus</i>	1
		Schlossschraube M10 x 45 DIN 603 · <i>Lock Bolt M10 x 45 DIN 603</i>	12
		Sechskantmutter ISO 7040 - M10 · <i>Hex-Nut ISO 7040 - M10</i>	12
		Distanzhülse 17.2x2.35 L=25 · <i>Spacer diam.17.2x2.35 L=25</i>	12
		1	42 21 510 006
Eckstück rechts für CS Lite Plus XL <i>Boxbeam corner right ass. CS Lite Plus XL</i>	1		
Eckstück links für CS Lite Plus XL <i>Boxbeam corner left ass. CS Lite Plus XL</i>	1		
Schlossschraube M10 x 45 DIN 603 · <i>Lock Bolt M10 x 45 DIN 603</i>	12		
Sechskantmutter ISO 7040 - M10 · <i>Hex-Nut ISO 7040 - M10</i>	12		
Distanzhülse 17.2x2.35 L=25 · <i>Spacer diam.17.2x2.35 L=25</i>	12		
2	42 21 440 000		
		Paneele 601-800mm · <i>Panel 601-800mm</i>	
		Paneele 801-1000mm · <i>Panel 801-1000mm</i>	
		Paneele 1001-1200mm · <i>Panel 1001-1200mm</i>	

Ersatzteile TailWing · Spare parts TailWing

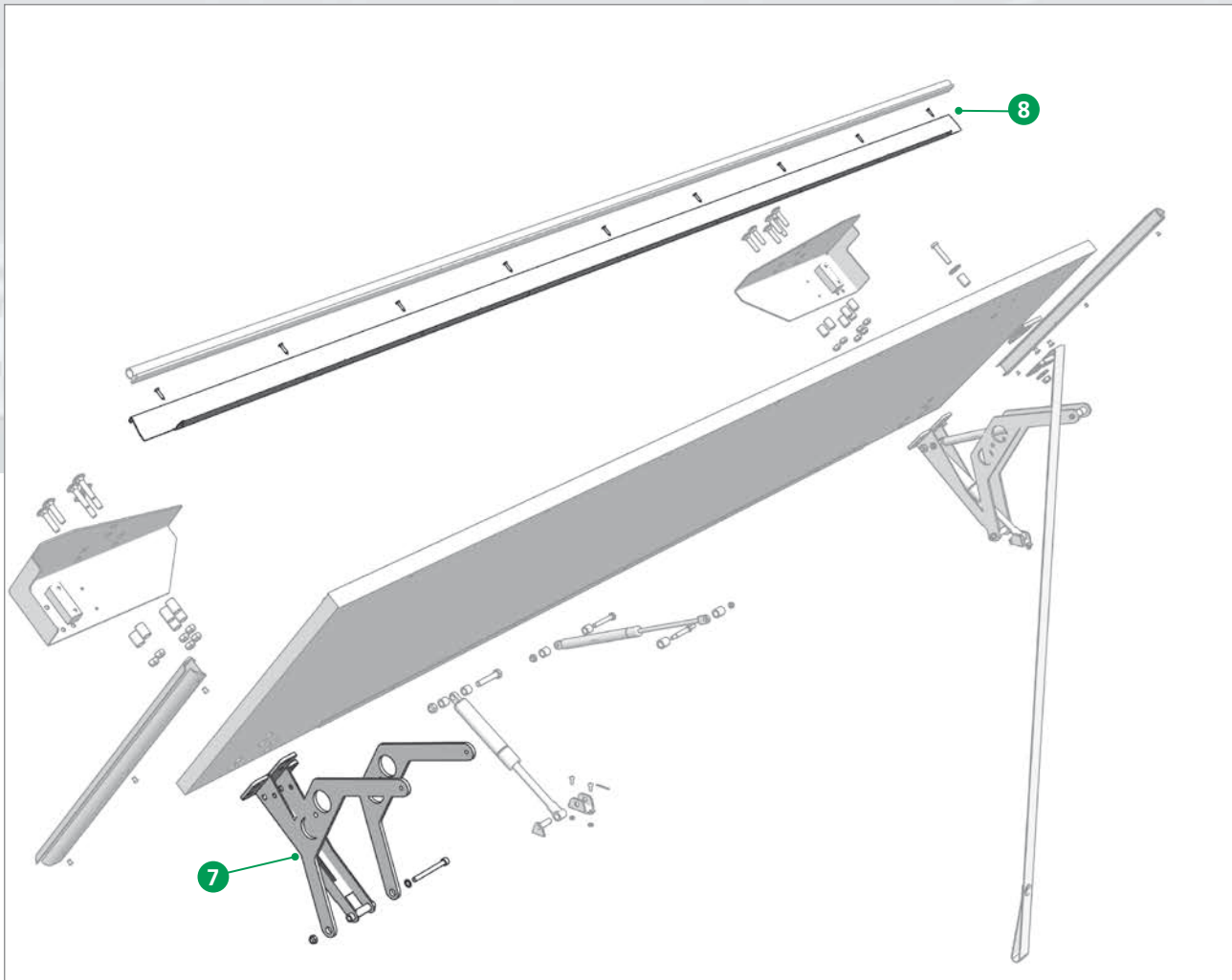


Pos.	Order-No.	Bezeichnung · Designation	Stück / Menge Portion
5	42 35 440 001	Reparatursatz Große Gasfeder 1100N <i>Repair set big gas spring 1100N</i>	
		Gasfeder 1100N · <i>Gas spring 1100N</i>	2
		Gasfeder Montierstück · <i>Gas spring mounting piece</i>	2
		Ass. Gasfeder Lagerachse · <i>Ass. gas spring mounting pin</i>	2
		Splint DIN 94 - 2,5 x 20 · <i>Split Pin DIN 94 - 2,5 x 20</i>	2
		Sechskantmutter ISO 4014 - M10 x 55 <i>Hex-Bolt ISO 4014 - M10 x 55</i>	2
		Sechskantmutter ISO 7040 - M10 · <i>Hex-Nut ISO 7040 - M10</i>	2
		Buchse $\phi 16 \times \phi 10,25$ L14 · <i>Bushing $\phi 16 \times \phi 10,25$ L14</i>	4
		Innensechskant-Schraube M5 x 12 - ISO 7380 <i>Hexagon socket button head screw M5 x 12 - ISO 7380</i>	2
		Sechskantsicherungsmutter M5 · <i>Prevailing torque M5</i>	2
5	42 35 440 002	Reparatursatz Große Gasfeder 1700N <i>Repair set big gas spring 1700N</i>	
		Gasfeder 1700N · <i>Gas spring 1700N</i>	2
		Gasfeder Montierstück · <i>Gas spring mounting piece</i>	2
		Ass. Gasfeder Lagerachse · <i>Ass. gas spring mounting pin</i>	2
		Splint DIN 94 - 2,5 x 20 · <i>Split Pin DIN 94 - 2,5 x 20</i>	2

Ersatzteile TailWing · Spare parts TailWing

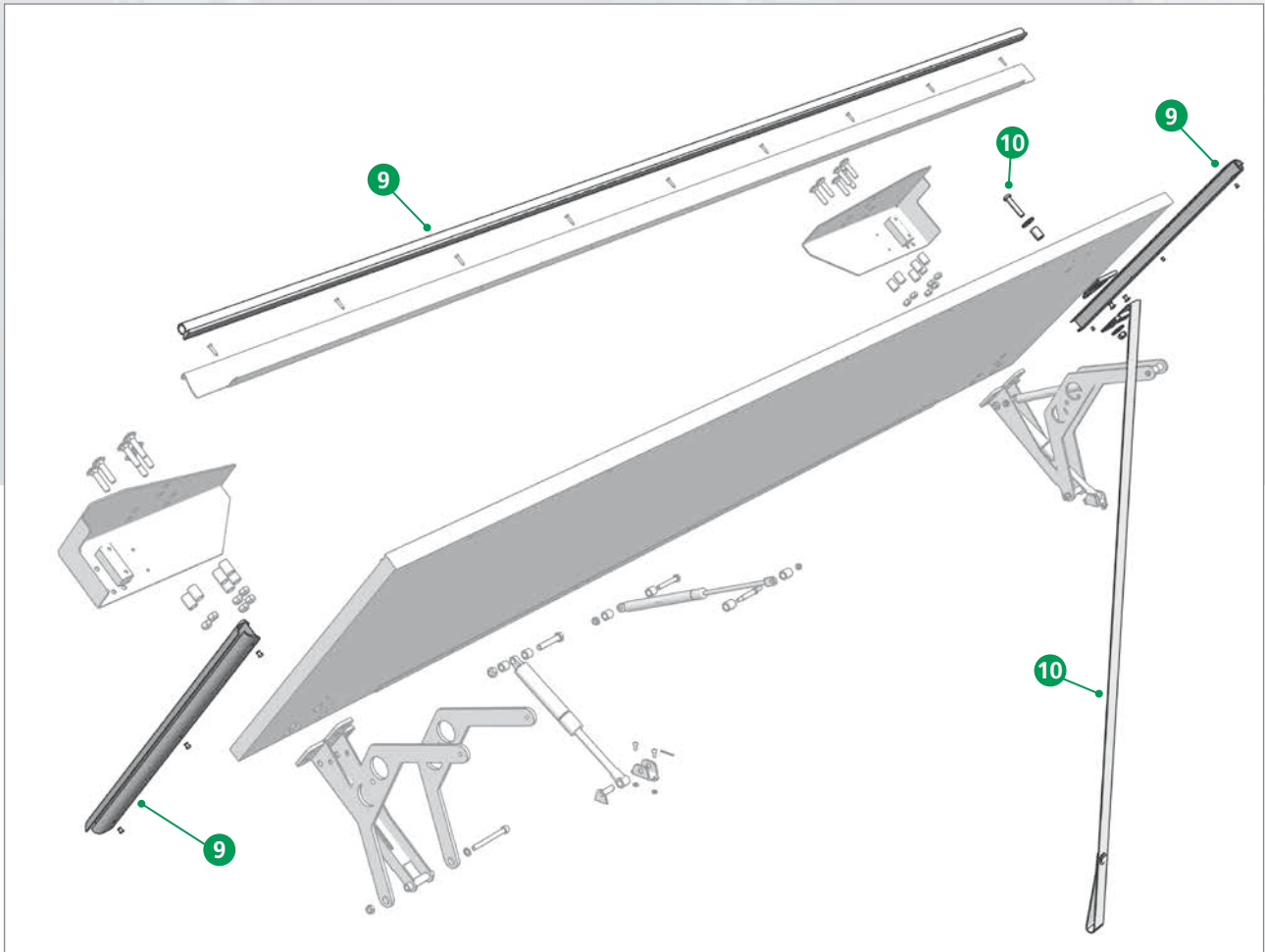
Pos.	Order-No.	Bezeichnung · Designation	Stück / Menge Portion
		Sechskantmutter ISO 4014 - M10 x 55 <i>Hex-Bolt ISO 4014 - M10 x 55</i>	2
		Sechskantmutter ISO 7040 - M10 · Hex-Nut ISO 7040 - M10	2
		Buchse ø16xø10.25 L14 · <i>Bushing ø16xø10.25 L14</i>	4
		Innensechskant-Schraube M5 x 12 - ISO 7380 <i>Hexagon socket button head screw M5 x 12 - ISO 7380</i>	2
		Sechskantsicherungsmutter M5 · <i>Prevailing torque M5</i>	2
5	42 35 440 003	Reparatursatz Große Gasfeder 2100N <i>Repair set big gas spring 2100N</i>	
		Gasfeder 2100N · <i>Gas spring 2100N</i>	2
		Gasfeder Montierstück · <i>Gas spring mounting piece</i>	2
		Ass. Gasfeder Lagerachse · <i>Ass. gas spring mounting pin</i>	2
		Splint DIN 94 - 2,5 x 20 · <i>Split Pin DIN 94 - 2,5 x 20</i>	2
		Sechskantmutter ISO 4014 - M10 x 55 <i>Hex-Bolt ISO 4014 - M10 x 55</i>	2
		Sechskantmutter ISO 7040 - M10 · Hex-Nut ISO 7040 - M10	2
		Buchse ø16xø10.25 L14 · <i>Bushing ø16xø10.25 L14</i>	4
		Innensechskant-Schraube M5 x 12 - ISO 7380 <i>Hexagon socket button head screw M5 x 12 - ISO 7380</i>	2
		Sechskantsicherungsmutter M5 · <i>Prevailing torque M5</i>	2
6	42 35 440 004	Reparatursatz Gasfeder 100N · <i>Repair set gas spring 100N</i>	
		Gasfeder 100N · <i>Gas spring 100N</i>	2
		Gasfeder Montagewelle · <i>Gas spring mounting shaft</i>	2
		Buchse ø16xø10.25 L18.75 · <i>Bushing ø16xø10.25 L18.75</i>	4
		Sechskantmutter DIN EN ISO 7040 - M6 <i>Hex-Nut DIN EN ISO 7040 - M6</i>	4
		Sechskantschraube ISO 4014 - M8 x 55 <i>Hex-Bolt ISO 4014 - M8 x 55</i>	2
		Sechskantmutter ISO 7040 - M8 A3P <i>Hex-Nut ISO 7040 - M8 A3P</i>	2
		Buchse ø16xø10.25 L15.5 · <i>Bushing ø16xø10.25 L15.5</i>	4
6	42 35 440 005	Reparatursatz Gasfeder 200N · <i>Repair set gas spring 200N</i>	
		Gasfeder 200N · <i>Gas spring 200N</i>	2
		Gasfeder Montagewelle · <i>gas spring mounting shaft</i>	2
		Buchse ø16xø10.25 L18.75 · <i>Bushing ø16xø10.25 L18.75</i>	4
		Sechskantmutter DIN EN ISO 7040 - M6 <i>Hex-Nut DIN EN ISO 7040 - M6</i>	4
		Sechskantschraube ISO 4014 - M8 x 55 <i>Hex-Bolt ISO 4014 - M8 x 55</i>	2
		Sechskantmutter ISO 7040 - M8 A3P <i>Hex-Nut ISO 7040 - M8 A3P</i>	2
		Buchse ø16xø10.25 L15.5 · <i>Bushing ø16xø10.25 L15.5</i>	4

Ersatzteile TailWing · Spare parts TailWing



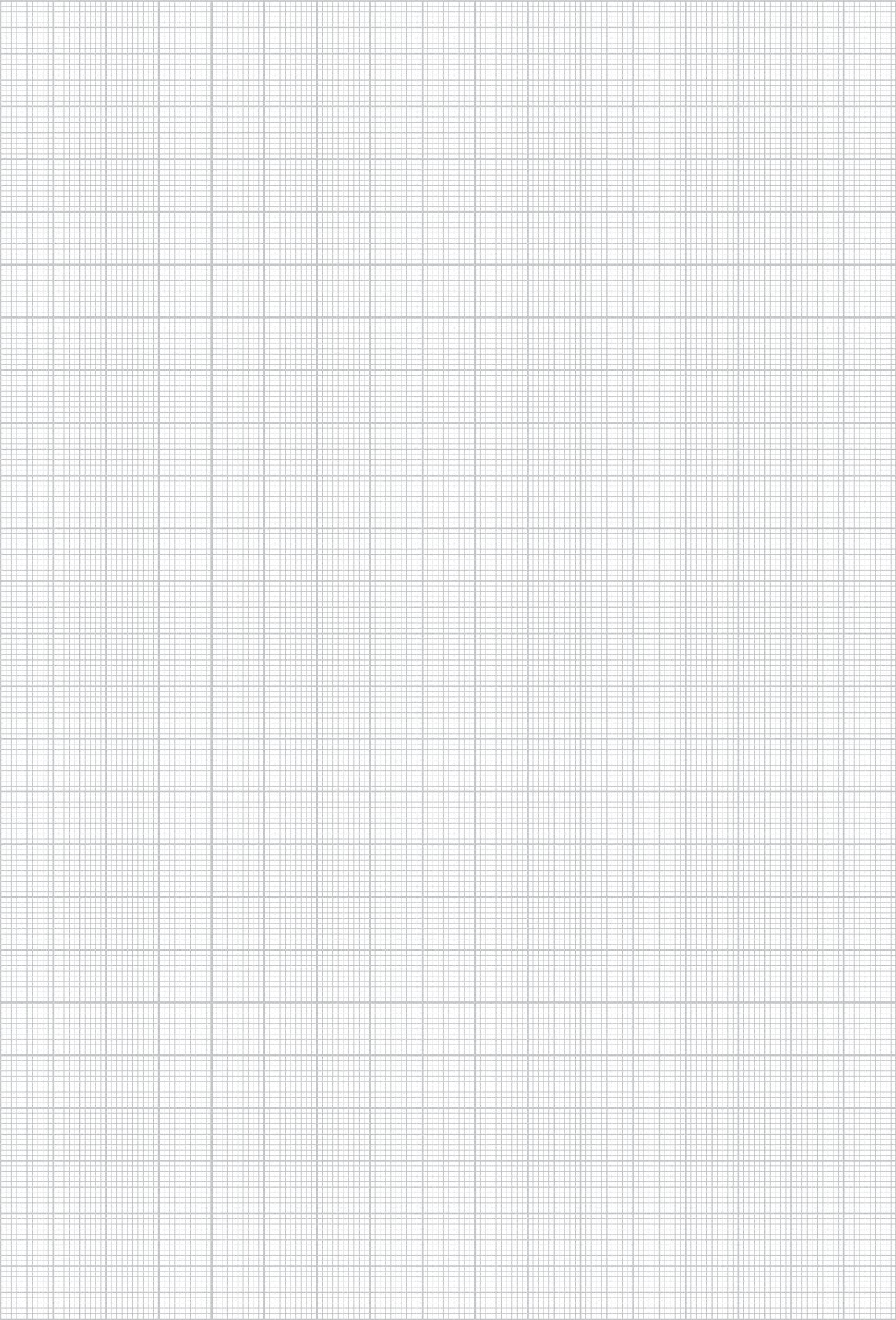
Pos.	Order-No.	Bezeichnung · Designation	Stück / Menge Portion
7	42 35 440 006	Reparatursatz Hebelgelenk · Repair set lever hinges	
		Hebelgelenk · Lever hinge	2
		L-Stück Ladeklappe · L-piece top flap	4
		Zylinderschraube mit Innensechskant ISO 4762 - M8 x 80 Hex-Socket-Head-Bolt ISO 4762 - M8 x 80	2
		Sechskantmutter ISO 7040 - M8 A3P Hex-Nut ISO 7040 - M8 A3P	2
		Fächerscheiben Zn (Cr6 frei) DIN 6798-A8,3 Spring washer zn (Cr6 free) DIN 6798-A8,3	2
8	42 35 440 007	Reparatursatz Regenprofil · Repair set Rain profile	
		Aluminium-Kappe · Aluminium hood	1
		Senkkopfholzschraube 4x20 PZ4 Countersunk wood screw 4x20 PZ4	9

Ersatzteile TailWing · Spare parts TailWing



Pos.	Order-No.	Bezeichnung · Designation	Stück / Menge Portion
9	42 34 440 008	Reparatursatz Dichtungen · Repair set Rubbers	
		Nieten St/St Ø4.8x16mm DIN 7337A Rivet St/St Ø4.8x16mm DIN 7337A	6
		Türdichtung 27mm · Door seal 27mm Double flipper	1
		Dichtung · Seal	1
10	42 35 440 009	Reparatursatz Zugschlaufe · Repair set Pull rope	
		Zugschlaufe TailWing · Pull grip TailWing	1
		Montageplatte Zugschlaufe · Mounting plate pull rope	1
		Distanzhülse 17.2x2.35 L=25 · Spacer diam.17.2x2.35 L=25	1
		Flache Scheibe M10x30 · Plain washer M10x30	2
		Flachkopfschraube m10x50 ISO 7380 Flat head screw m10x50 ISO 7380	1
		Sechskantmutter ISO 7040 - M10 · Hex-Nut ISO 7040 - M10	1
		Niet d6,4 x 8 mm · hemlok d6,4 x 8 mm	2

Skizzen · *Scetches*





European Trailer Systems GmbH

Im Moerser Feld 1f, 47441 Moers, Germany

Phone: +49 (0) 2841 6070 700 · Fax: +49 (0) 2841 6070 333



Das Original