



Zollfähigkeit gegeben  
*Ideal for customs purposes*

Ein großer Teil der Nutzer von Bordwandfahrzeugen fährt vorwiegend Staplerladung. Vorwiegend – aber nicht immer. Hier ist das **Vollplanenverdeck UltraLine** die perfekte Lösung: Ein flexibel einstellbares Vollplanenverdeck, das nahezu alle Transportvarianten zulässt und in Gewicht, Funktion und Ergonomie den heutigen Anforderungen entspricht.

Durch die UltraLine-Kinematik ist besonders leichte Bedienung jederzeit garantiert.

*A large number of the users of vehicles with tailgates and side-boards mostly transport stacked cargoes. Mostly – but not always. Here the **UltraLine full tarpaulin roof** is the perfect solution:*

*A flexibly adjustable full tarpaulin roof that allows for almost all cargo types and which complies with today's requirements in terms of weight, function and ergonomics.*

*Thanks to the UltraLine kinematics a particularly smooth operation is safeguarded at any time.*



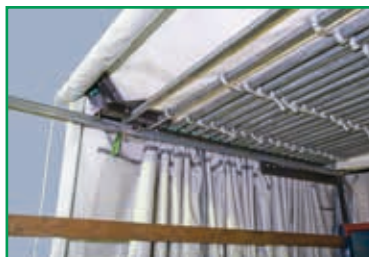
Gelenkpaket Vollplanenverdeck UltraLine  
*Joint package for full tarpaulin roof UltraLine*

# Full Tarpaulin Roofs

**NEW!**



Äußerst haltbare Kunststoffgelenke  
*Extremely durable plastic joints*



Durch Gelenke zuverlässig gefaltete Plane  
*Tarpaulin folded reliably through joints*



Geöffnetes Verdeck  
*Open roof*

## Öffnungsvorgang Dach

- Bedienung durch eine Person
- in wenigen Sekunden
- vom Boden aus
- auf Wunsch auch nach hinten verschiebbar

## Roof Opening Process

- operation by one individual
- within a few seconds
- from the ground
- movable towards the rear upon request



Edscha TS Topkupplung  
Edscha TS top coupling



Schienenfeststeller  
Rail lock



Kopplung der Schienensegmente  
Coupling for the rail segments





Stahl-Laufschienen Segmente abnehmbar. Paket auf Wunsch abgestützt.  
Steel running rail segments removable. Package supported upon request.

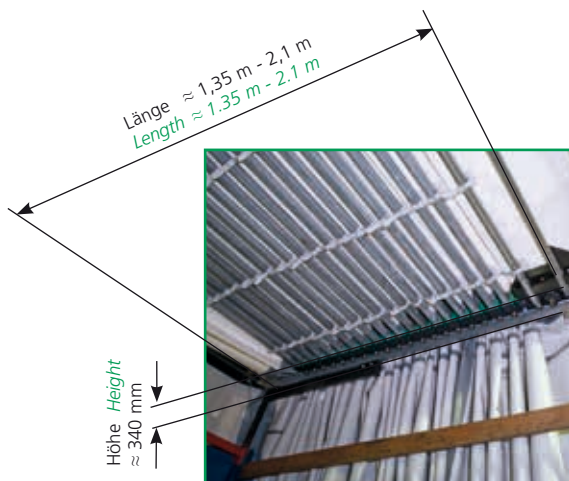


## System UltraLine

- Typ 2983.0000
- Gewicht ab ca. 15 kg/m
- Kunststoffgelenke 650 mm lang
- Kunststoffrollenwagen mit Querkugellager.
- Endlaufteil mit Endlift zum Aufstellen des Endspiegels bzw. Portalbalkens, Steckverbindungen der Laufschienen wie VP Profi

## UltraLine System

- Type 2983.0000
- Weight from approx. 15 kg/m
- Plastic joints 650 mm long
- Plastic roller carriage with transverse ball bearings
- End running section with end lift for positioning the end bow or gantry beam, plug-in connections of the running rails as for Profi VP



## Gelenkpaket Joint Package

- ca. 1,35 m Paketlänge für 8 m Aufbau
- ca. 2,1 m Paketlänge für 13,6 m Aufbau
- Pakethöhe ca. 340 mm
- approx. 1.35 m package length for 8 m body
- approx. 2.1 m package length for 13.6 m body
- package height approx. 340 mm



Verriegelung und optionaler Portalbalken  
Closure and optional portal beam



Komplette planenschonende Faltung  
Full tarpaulin-protecting folding

## Standard VP-UltraLine (Stahl Steel)

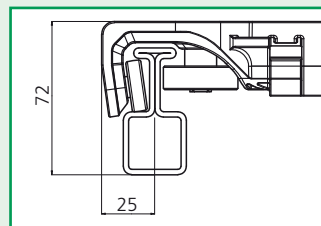
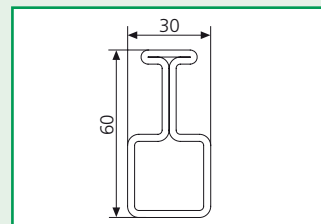


Abb. mit Verdeckaufbau  
Shown with roof construction



Gewicht 3,7 kg/m, Art.- Nr. 74611  
Weight 3.7 kg/m, art. no. 74611

## VP-UltraLine Alu Aluminium

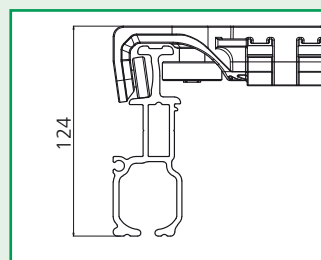
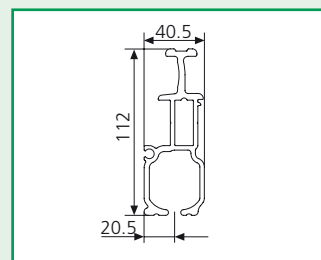


Abb. mit Verdeckaufbau  
Shown with roof construction



Gewicht 3 kg/m, Art.- Nr. 55900  
Weight 3 kg/m, art. no. 55900

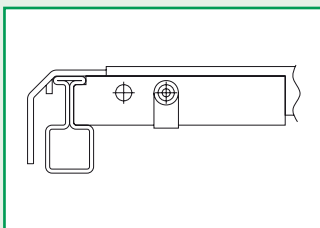
## Optionen/Zubehör

- Edscha TS Topkupplung zum leichten Ein- und Aushängen der Mittelrungen
- Geprüfte Bahnausführung nach DIN EN 283
- Festdach

## Options/Accessories

- Edscha TS top coupling for easy insertion and removal of the central pillars
- Tested railway design according to DIN EN 283
- fixed roof

### Auch lieferbar: Also available:



Ausführung Festdach für Edscha TS-Stahl-Profil  
Fixed roof design for Edscha TS steel profile

## Standardzubehör · Standard accessories



Stützenanschluss vorne  
Support connection front



Stützenanschluss Mitte, hinten  
Central support connection, rear



Zugstange  
Drawbar

## optionales Zubehör · optional Accessories



Querstange mit Querstangenaufnahme  
Transverse rail with transverse rail retainer



Topkupplung  
Top coupling



Stirnwandhaube  
Front frame top



Schrägabstützung  
Diagonal support

# VP-UltraLine: Verdecke · *Roofs*

Bestell-Nr. <i>Order No.</i>	Bezeichnung <i>Designation</i>	Anzahl der Spiegel <i>No. of</i> <i>Bows</i>
2983.0000	<b>Standard-Breiten 2495 / 2520 / 2550 mm Stahlgelenke</b> <i>Standard widths 2495 / 2520 / 2550 mm Steel linkage</i>	
	<b>Serienmäßig 1 Paar Mittelrungen bis 7.200 mm</b> <i>Standard division 1 pair of central pillars up to 7.200 mm</i>	
VP-UL 3	2650 - 3300	3
VP-UL 4	> 3300 - 3950	4
VP-UL 5	> 3950 - 4600	5
VP-UL 6	> 4600 - 5250	6
VP-UL 7	> 5250 - 5900	7
VP-UL 8	> 5900 - 6550	8
VP-UL 9	> 6550 - 7200	9
	<b>Serienmäßig 2 Paar Mittelrungen bis 10.450 mm</b> <i>Standard division 2 pair of central pillars up to 10.450 mm</i>	
VP-UL 10	> 7200 - 7850	10
VP-UL 11	> 7850 - 8500	11
VP-UL 12	> 8500 - 9150	12
VP-UL 13	> 9150 - 9800	13
VP-UL 14	> 9800 - 10450	14
	<b>Serienmäßig 3 Paar Mittelrungen bis 14.350 mm</b> <i>Standard division 3 pair of central pillars up to 14.350 mm</i>	
VP-UL 15	> 10450 - 11100	15
VP-UL 16	> 11100 - 11750	16
VP-UL 17	> 11750 - 12400	17
VP-UL 18	> 12400 - 13050	18
VP-UL 19	> 13050 - 13700	19
VP-UL 20	> 13700 - 14350	20

## Lieferumfang / *Included in scope of delivery*

Schienenanschlüsse für vorne und hinten / *Rail connections front and rear*

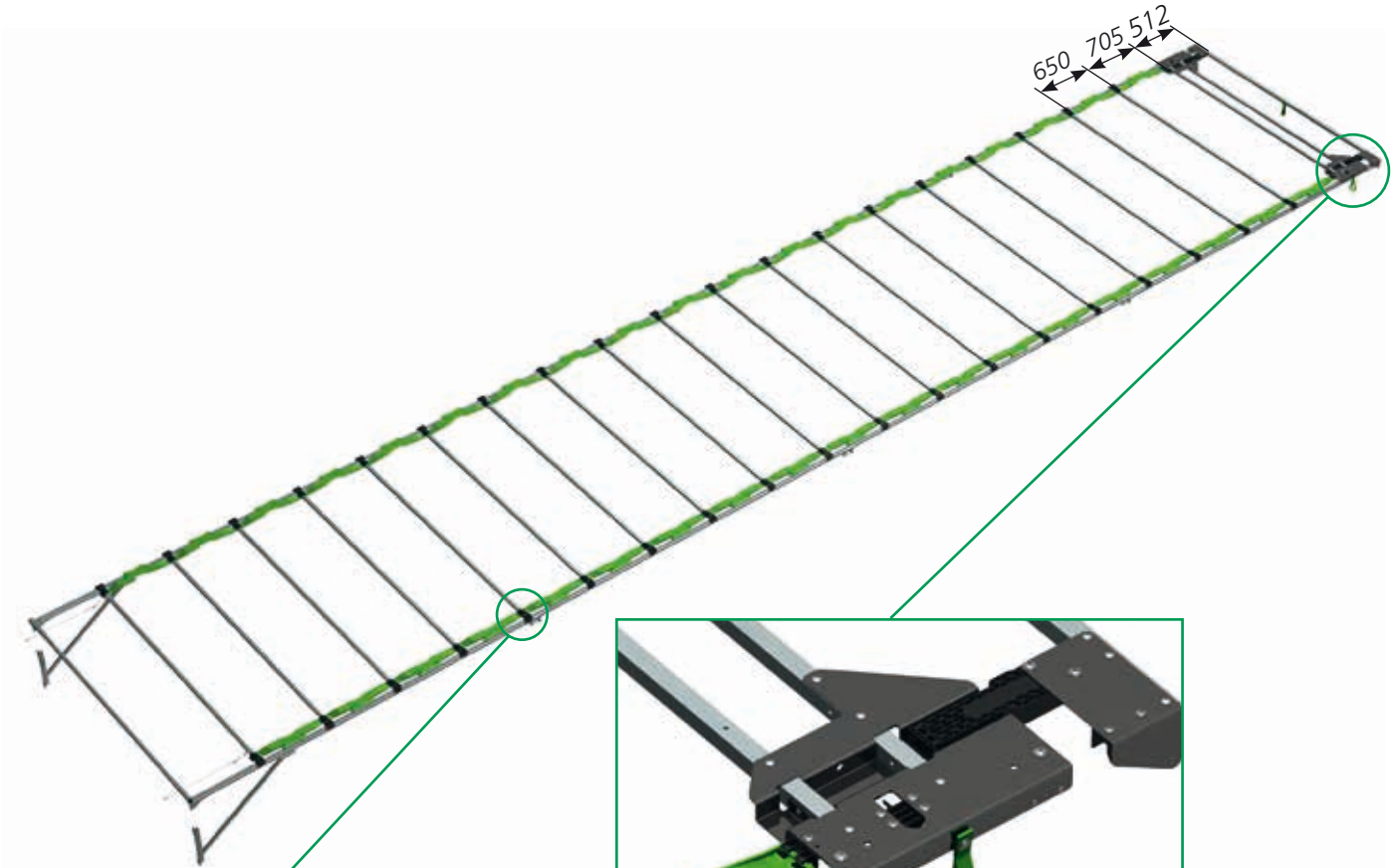
Endlaufteil mit Aufstellfunktion & Endspiegel / *Rail end piece with lifting function & end bow*

Abweichende Breiten auf Anfrage / *Alternative widths on request*

Preis für DB-Ausführung (WB-EN284) auf Anfrage / *Db-Design (WB-EN284) on request*



# VP-UltraLine: Aufbau · *Body*



Gelenkpaket (Rollenwagen, Gelenke, Halteplatte)  
*Joint package (glider, joints, retaining plate)*



Endlaufteil mit Aufstellautomatik und Endspiegel  
*End carriage with automatic fold up and end bow*



Rollenwagen  
*Glider*



# VP-Profi, VP-UltraLine

Ihr Partner:

Anfrage  Bestellung

Verantwortliche Vertretung: \_\_\_\_\_

Kunden Nr.: \_\_\_\_\_ Bestell Nr.: \_\_\_\_\_

Ansprechpartner: \_\_\_\_\_

Bestellanschrift: \_\_\_\_\_

Lieferanschrift: \_\_\_\_\_

Tel.: \_\_\_\_\_ Fax: \_\_\_\_\_ E-Mail: \_\_\_\_\_

Termin: \_\_\_\_\_ Transport: \_\_\_\_\_

- VP-Profi Typ 2979 8009** \_\_\_\_\_ **Stück**  
Stahl-Gelenke (außen bedienbar)
- VP-UltraLine Typ 2983 0000** \_\_\_\_\_ **Stück**  
Kunststoffgelenke (außen bedienbar)

## Standardausführung

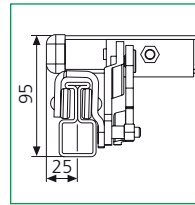
- Ausführung UltraLine: Spriegelabstand 650 mm
- Endlaufteile mit Aufstellautomatik und Endspriegel
- Schienengestell nur VP-Stahl ohne Werkzeug bis zur ersten Teilung demontierbar
- Schienengestell VP-Alu fest montiert (ohne Laufschieneenteilung max. Länge 8,0 m)
- Schienenfeststeller unten, VP Stahl
- Verriegelung über Endspriegel

## Sonderausstattung (gegen Aufpreis)

(nähere Infos siehe Preisliste)

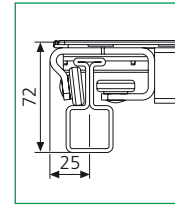
- DB-Ausführung (nach EN 283)
- Verdeck ohne Schienengestell
- Extra Teilung nach Gelenkpaket ...
  - ... und Abstützung (Strebe und Strebenlager)
- beidseitig verschiebbar mit ... (Profi)
  - Endlaufteil
  - Aufstellautomatik (incl. Endspriegel)
- Rungenquerstangen
- Portalbalken mit Aufstellfunktion, Höhe 113 (UL 130)
- Endlift 2 x 500 N (nur VP-Profi)
- Mittelstützenanschluss mit „Edscha TS Toppkupplung“
- Mittelstützenanschluss Standard

## VP-Profi



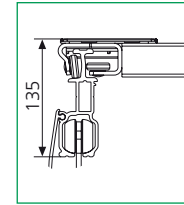
VP-P-Stahl 95  
Profil Nr. 74611

## VP-UltraLine



VP-UL-Standard  
Profil Nr. 74611

## VP-UltraLine-Alu

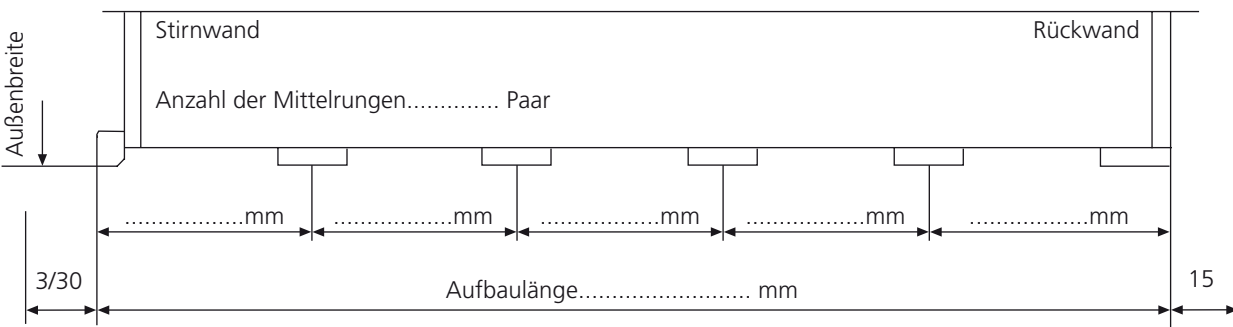


VP-UL-Alu  
Profil Nr. 55900

## Zusatzausstattung (gegen Aufpreis)

(genauere Infos siehe Preisliste)

- Aluminium Laufschiene (ohne Teilung)**  
Durchgehende Schiene nur bis 8m.
- Planenroller:** \_\_\_\_\_ Stück  
 (1) 37 029 200  (2) 00 083 006  (3) 38 031 360
- Planenhalter** zum Anschweißen durch Kunden (Profi)  
 50 mm  170 mm (drehbar)  
(bei kurzer Plane Befestigung mit Großkopfniet, bei Lite Befestigung an Rollenwagen)
- PVC-Dichtung:** \_\_\_\_\_ m



Sonstiges: \_\_\_\_\_

**Ich bestelle hiermit zu Ihren mir bekannten Verkaufs- und Lieferbedingungen**

Verdeckpreis: \_\_\_\_\_ €

Gesamtpreis: \_\_\_\_\_ €

Datum: \_\_\_\_\_ Unterschrift: \_\_\_\_\_

# VP-Profi, VP-UltraLine

Your Partner:

Inquiry  Order

Representative responsible: \_\_\_\_\_

Customer no.: \_\_\_\_\_ Order no.: \_\_\_\_\_

Contact person: \_\_\_\_\_

Order address: \_\_\_\_\_

Delivery address: \_\_\_\_\_

Phone: \_\_\_\_\_ Fax: \_\_\_\_\_ E-Mail: \_\_\_\_\_

Date: \_\_\_\_\_ Transport: \_\_\_\_\_

- VP-Profi Type 2979 8009** \_\_\_\_\_ pieces  
Steel joints (can be operated externally)
- VP-UltraLine Type 2983 0000** \_\_\_\_\_ pieces  
Plastic joints (can be operated externally)

## Standard Design

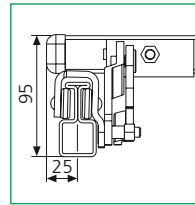
- UltraLine design: bow distance 650 mm
- End running parts with lifting function and End bow
- Rail frame only VP steel dismantable without tools up to the first division
- Rail frame VP aluminium firmly installed (without running rail division maximum length 8.0 m)
- Bottom rail lock, VP steel
- Locked by means of end bow

## Special Equipment (extra charge)

(for further information see price list)

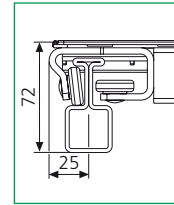
- DB design (according to EN 283)
- Roof without rail frame
- Divided up according to joint package ...
  - ... and support (strut and strut bearing)
- Movable on both sides with ... (Profi)
  - End running section
  - Automatic lifting function (incl. End bow)
- Pillar transverse rails
- Gantry beam with lifting function, Height 113 (UL 130)
- End lift 2 x 500 N (VP-Profi only)
- Central support connection to „Edscha TS top coupling“
- Central support connection Standard

### VP-Profi



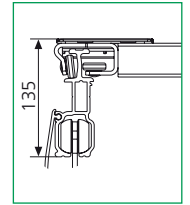
VP-P-Steel 95  
Profile no.: 74611

### VP-UltraLine



VP-UL-Standard  
Profile no.: 74611


### VP-UltraLine-Alu

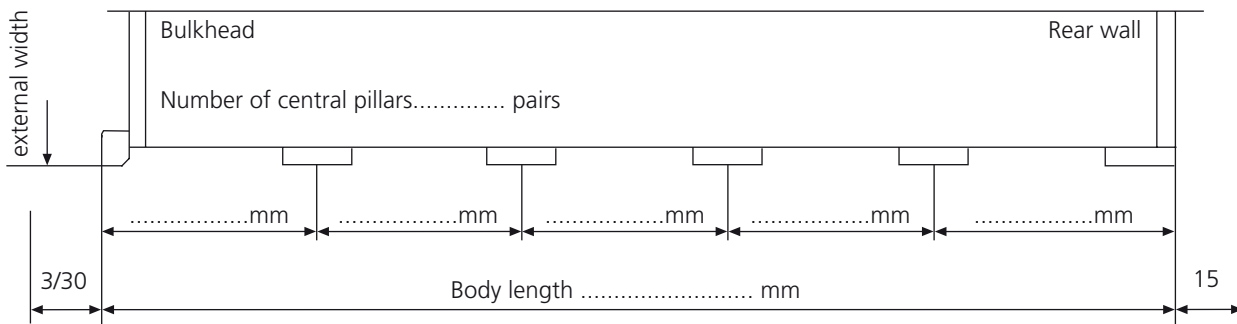


VP-UL-Alu  
Profile no.: 55900

## Additional Equipment (extra charge)

(for detailed information see price list)

- Aluminium Running Rail** (one piece)  
Continuous rail only up to 8m. 
- Tarpaulin rollers:** \_\_\_\_\_ pieces  
 (1) 37 029 200  (2) 00 083 006  (3) 38 031 360
- Tarpaulin holder** for welding on by the customer (Profi)  
 50 mm  170 mm (rotary)  
(with short tarpaulins attachment using large-head rivet; attachment to glider in the case of Lite)
- PVC seal:** \_\_\_\_\_ m



Miscellaneous: \_\_\_\_\_

\_\_\_\_\_

**Roof price:** \_\_\_\_\_ €

**Total price:** \_\_\_\_\_ €

**I hereby order in accordance with your terms and conditions of sale and delivery**

Date: \_\_\_\_\_ Signature: \_\_\_\_\_