



1969 erfand Edscha TS das erste Lkw-Schiebeverdeck. Heute ist Edscha TS Marktführer und fertigt Vollplanen-Schiebeverdecke in den Ausführungen „Profi“ und „Lite“ für Kleintransporter, Anhänger, Sattelaufleger oder Sonderabdeckungen mit der Garantie der bewährten Edscha TS-Vorzüge: Qualität, Flexibilität und Innovation.

Das **Vollplanenverdeck Profi** ist der direkte „Nachfahre“ der ursprünglichen Erfindung und wirklich ein echter Allrounder: Für alles und überall einsetzbar ist aus diesem Produkt der Gattungsbegriff „Schiebeverdeck“ entstanden.

Besonders nützlich ist der „Profi“ in Branchen mit häufiger Kranbeladung, schwer berechenbaren und wechselnden Arbeits- und Wetterbedingungen. Auch bei niedrigen Kranbahnen ist eine seitliche Beladung durch die in Segmenten abnehmbare Laufschiene möglich.

Wo Robustheit, Flexibilität sowie schneller Service und beste Betreuung die Wirtschaftlichkeit bestimmen ist dieses Verdeck unschlagbar.

*In 1969 Edscha TS invented the first sliding truck roof. Today Edscha TS are the market leader, manufacturing full tarpaulin sliding roofs in the versions „Profi“ and „Lite“ for pickup trucks, trailers, semi-trailers or special covers with the guarantee of the tried and tested Edscha TS advantages: quality, flexibility and innovation.*

*The **Profi full tarpaulin roof** is the direct „descendant“ of the original invention and a real all-rounder: capable of being used anywhere and for all purposes, this product gave rise to the generic term „sliding roof“.*

*The „Profi“ is particularly useful in lines of business with frequent crane loading, as well as unpredictable and changing working and weather conditions. Even with low cranes lateral loading is possible as the running rail can be removed in segments.*

*Wherever cost effectiveness depends on robustness, flexibility, fast service and top-quality technical support, this roof is unbeatable.*



Gelenkpaket Vollplanenverdeck Profi  
Joint package for Profi full tarpaulin roof

# Full Tarpaulin Roofs



Robuste Stahlgelenke und Endspriegel mit Planenabweiser  
*Robust steel joints and end bows with tarpaulin guide*



Durch Gelenke zuverlässige gefaltete Plane  
*Tarpaulin reliably folded through joints*



Geöffnetes Verdeck  
*Open roof*

## Öffnungsvorgang Dach

- Bedienung durch eine Person
- bei jedem Wetter
- in wenigen Sekunden
- vom Boden aus
- auf Wunsch auch nach hinten verschiebbar

## Roof Opening Process

- *operation by one individual*
- *in any weather*
- *within a few seconds*
- *from the ground*
- *movable towards the rear upon request*



Stahl-Laufschienen Segmente abnehmbar. Paket auf Wunsch abgestützt.  
*Steel running rail segments removable. Packet supported upon request.*





Edscha TS Topkupplung  
*Edscha TS top coupling*



Schienenfeststeller  
*Rail lock*



Kopplung der Schienensegmente  
*Coupling of the rail elements*



### VP-Profi

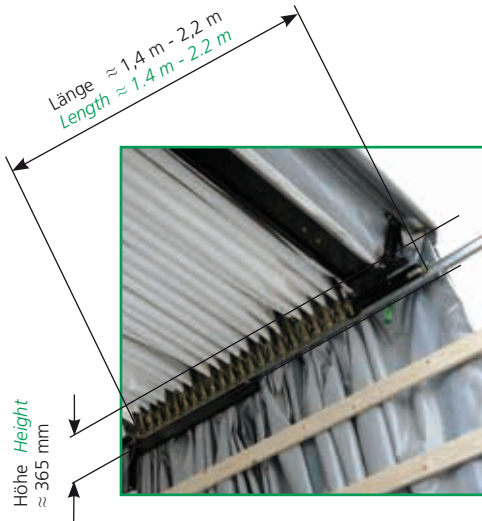
Ausführung mit Stahlgelenken, Stahlaufschiene. Bauhöhe 95 mm.

- Typ 2979.8000
- Gewicht ab ca. 18 kg/m
- Stahlgelenke und steigender Dachspriegel
- Stahlrollenwagen mit 3 Kugellagern.
- Endlaufteil mit Querkugellager und Endlift zum Aufstellen des Endspriegels oder des Edscha TS Portalbalkens, Stahlspriegel, DB- Spriegel, WB nach EN 283.

### VP-Profi

Version with steel joints, steel running rail. Overall height 95 mm.

- Type 2979.8000
- Weight from approx. 18 kg/m
- Steel joints and ascending roof bow
- Steel roller carriage with 3 ball bearings
- End running section with transverse ball bearings and end lift for positioning the end bow or the Edscha TS gantry beam, steel bows, DB bows, WB according to EN 283.



Verriegelung und optionaler Portalbalken  
Closure and optional gantry beam



Komplette planenschonende Faltung  
Full tarpaulin-protecting folding

### Standard VP Profi Stahl Steel

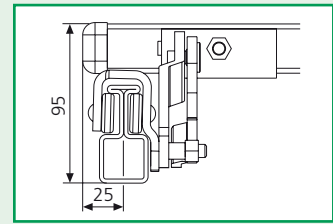
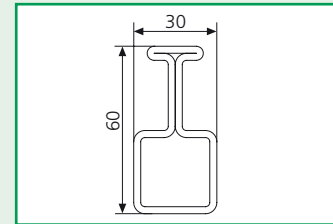


Abb. mit Verdeckaufbau  
Shown with roof construction



Gewicht 3,7 kg/m, Art.- Nr. 74611  
Weight 3.7 kg/m, art. no. 74611

### VP Profi-Alu Aluminium

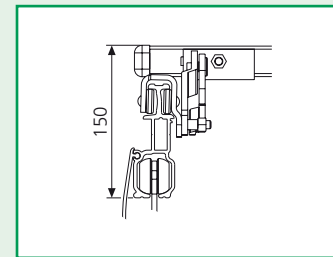
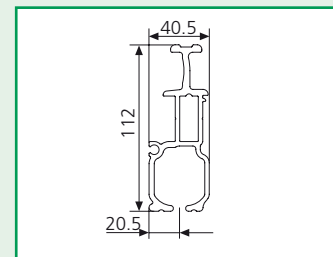


Abb. mit Verdeckaufbau  
Shown with roof construction



Gewicht 3 kg/m, Art.- Nr. 55900  
nicht teilbar  
Weight 3 kg/m, art. no. 55900  
not divisible

### Gelenkpaket Joint Package

- ca. 1,4 m Paketlänge für 8 m Aufbau
- ca. 2,2 m Paketlänge für 13,6 m Aufbau
- Pakethöhe ca. 365 mm
- approx. 1.4 m package length for 8 m body
- approx. 2.2 m package length for 13.6 m body
- package height approx. 365 mm

## Systeme Profi und Lite

### Optionen/Zubehör

- Beidseitig zu öffnen
- Endlift
- Portalbalken mit Aufstellfunktion
- Edscha TS Topkupplung zum leichten Ein- und Aushängen der Mittelrungen
- Geprüfte Bahnausführung nach DIN EN 283
- Festdach



## Profi and Lite Systems

### Options/Accessories

- can be opened on both sides
- end lift
- gantry beam with lifting function
- Edscha TS top coupling for easy insertion and removal of the central pillars
- tested railway design according to DIN EN 283
- fixed roof

### Standardzubehör · Standard accessories



Stützenanschluss  
vorne mit  
Eckblech  
Support connection front with corner plate



Stützenanschluss  
Mitte, hinten  
Central support connection, rear



Zugstange  
Drawbar

### optionales Zubehör · optional Accessories



No: VP-P 28  
Querstange mit Querstangenaufnahme  
Transverse rail with transverse rail retainer



No: VP-P 30  
Topkupplung  
Top coupling



No: VP-P 31  
Schrägabstützung  
Diagonal support

# VP-Profi: Verdecke · *Roofs*

Bestell-Nr. <i>Order No.</i>	Bezeichnung <i>Designation</i>	Anzahl der Spriegel <i>No. of Bows</i>
29798009	<b>Standard-Breite 2.550 mm Stahlgelenke</b> <i>Standard width 2.550 mm Steel linkage</i>	
	<b>Serienmäßig 1 Paar Mittelrungen bis 7.400 mm</b> <i>Standard division 1 pair of central pillars up to 7.400 mm</i>	
VP-P4	2.880 - 3.400	4
VP-P5	3.450 - 3.970	5
VP-P6	4.020 - 4.540	6
VP-P7	4.590 - 5.110	7
VP-P8	5.160 - 5.680	8
VP-P9	5.730 - 6.250	9
VP-P10	6.300 - 6.820	10
VP-P11	6.870 - 7.390	11
	<b>Serienmäßig 2 Paar Mittelrungen bis 10.250 mm</b> <i>Standard division 2 pair of central pillars up to 10.250 mm</i>	
VP-P12	7.440 - 7.960	12
VP-P13	8.010 - 8.530	13
VP-P14	8.580 - 9.100	14
VP-P15	9.150 - 9.670	15
VP-P16	9.720 - 10.240	16
	<b>Serienmäßig 3 Paar Mittelrungen bis 14.000 mm</b> <i>Standard division 3 pair of central pillars up to 14.000 mm</i>	
VP-P17	10.290 - 10.810	17
VP-P18	10.860 - 11.380	18
VP-P19	11.430 - 11.950	19
VP-P20	12.000 - 12.520	20
VP-P21	12.570 - 13.090	21
VP-P22	13.140 - 13.660	22
VP-P23	13.710 - 14.230	23

## Lieferumfang / *Included in scope of delivery*

Schienenanschlüsse für vorne und hinten / *Rail connections front and rear*

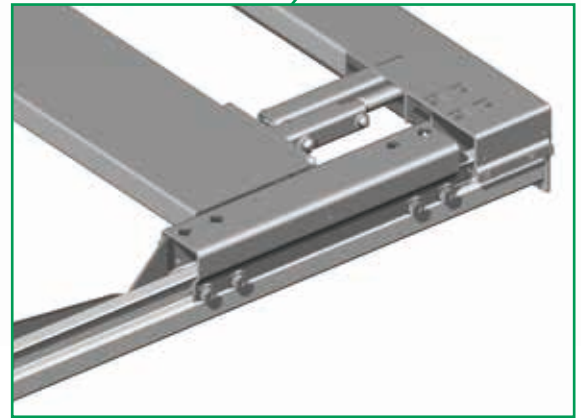
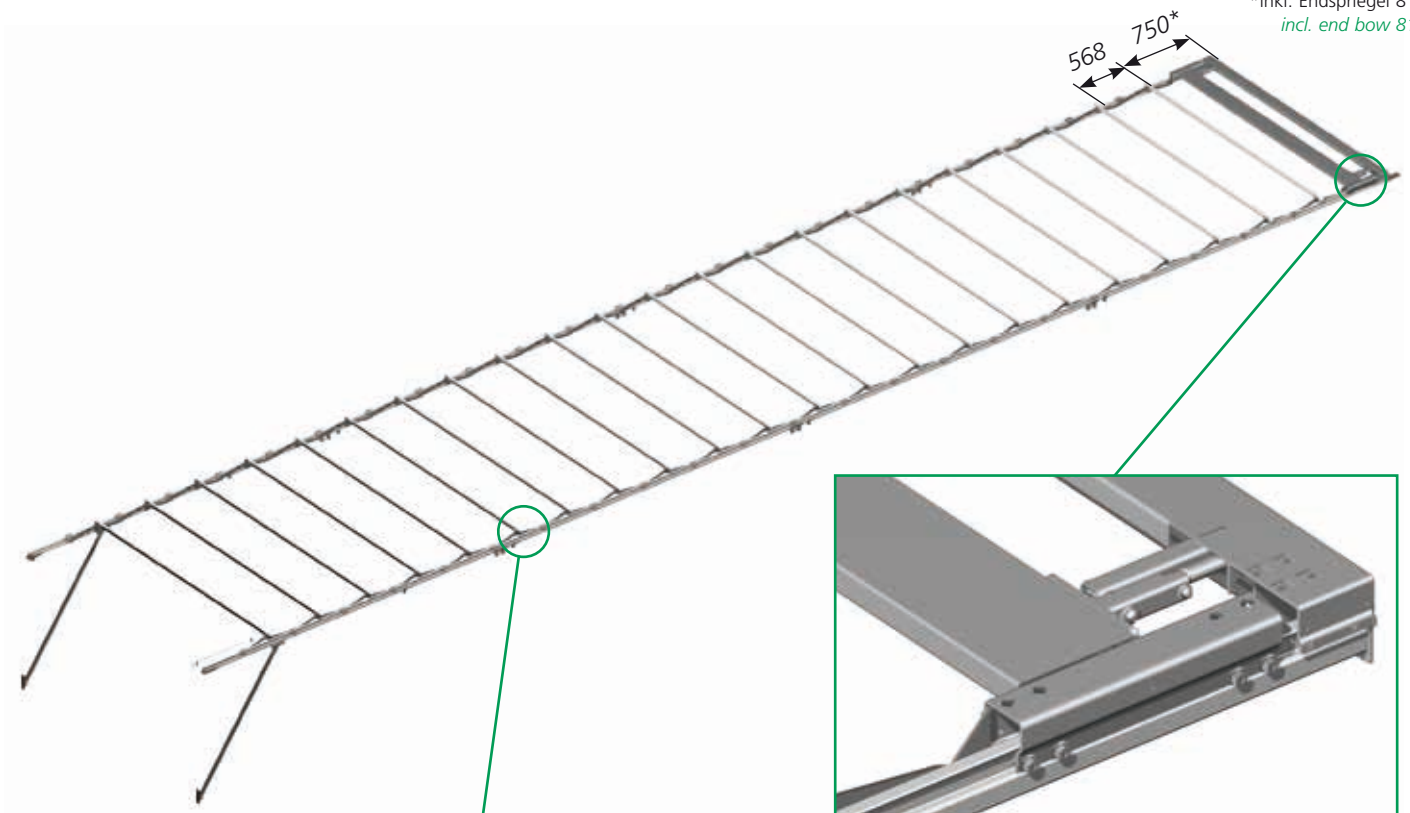
Endlaufteil mit Aufstellfunktion & Endsprigel / *Rail end piece with lifting function & end bow*

Abweichende Breiten auf Anfrage / *Alternative widths on request*

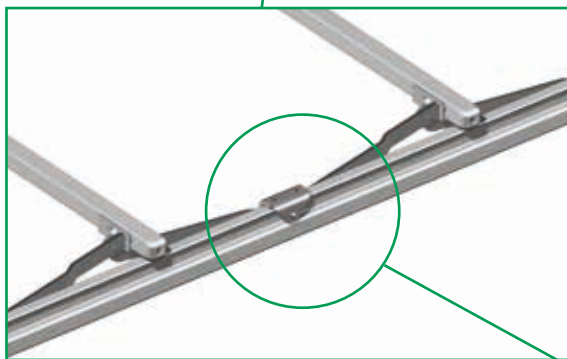
Preis für DB-Ausführung (WB-EN284) auf Anfrage / *Db-Design (WB-EN284) on request*

# VP-Profi: Aufbau · *Body*

\*inkl. Endspiegel 815  
incl. end bow 815



Endlaufteil mit Portalbalken  
*End running section with gantry beam*



Gelenkpaket (Rollenwagen, Gelenke)  
*Joint package (glider and joints)*



Rollenwagen  
*Glider*